

Türe VW Polo V (6R) aufspannen



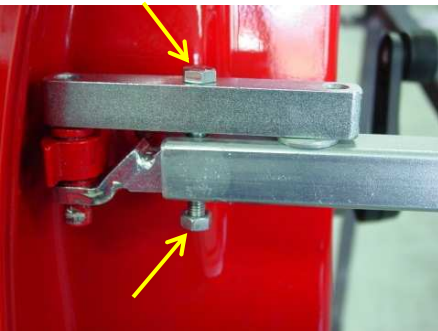
Schritt 1) Türe oben normal und unten in Aufnahme Winkel Parallel 10,5 einfügen



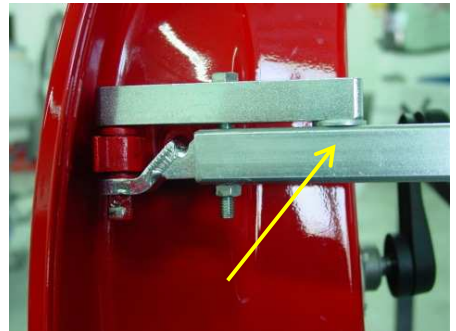
Schritt 2) Den oberen Klappsplint ziehen
(Vorsicht ! Türe halten!)



Schritt 3) Unterlagscheibe zurechtlegen



Schritt 4) Aufnahme Gerade M8 mit
Schraube M6x50 von oben gegenspannen



Schritt 5) Unterlagscheibe positionieren



Schritt 6) Schraube M8 leicht anziehen, fertig

